

MALLI S2.2

Valmis porraskaketti kahdelle kontille, jossa portaat ja tasanne kontin lyhyessä päädyssä. Soveltuu toimistokontteihin sekä merikontteihin. Helppo pystyttää ja asentaa modulaarisen rakennustavan ansiosta. Soveltuu myös isompiin kokonaisuuksiin yhdistämällä lisää tasanteita. Saatavilla eri korkeuksilla, turvakaiteilla sekä kahdella porras/tasanne leveydellä. Huom.ei sovellu vakiokontteja leveämpiin malleihin kuten 3.2m leveät kontit.

Tekniset tiedot

- Kantavuus: 2kN/m²
- Materiaali: Teräs
- EN ISO 14122-3 ja EN 128811-1
- Soveltuu toimisto -ja merikontteihin
- Helppo kasata ja purkaa
- Tasot ja portaat liukuestekuvionnilla
- Mahdollisuus pidentää tasannetta isompiin kokonaisuuksiin





Vakiokaide



Turvakaide

Yhteystiedot

Suomi

Konttivuokraus Oy
Poikkimaantie 4
90400 Oulu, Suomi

Tel. +358 50 300 4603
E-mail: info@konttivuokraus.fi

Ruotsi

Mattson Containers AB
97104 Luulaja, Ruotsi

Tel. +46 920 479 618
E-mail: info@mccontainers.se

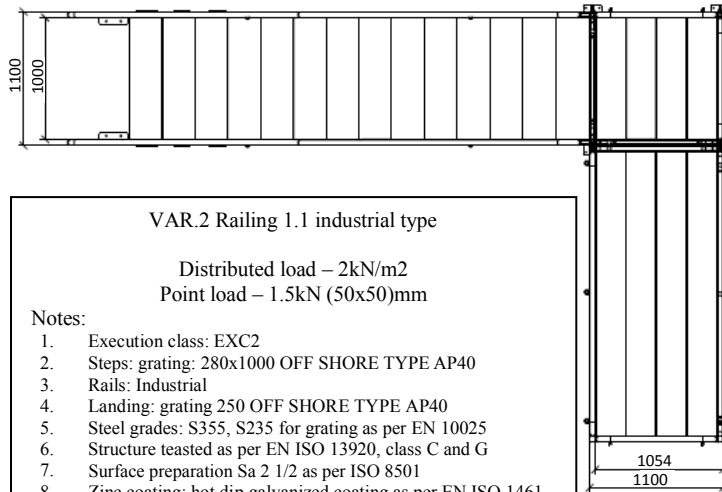
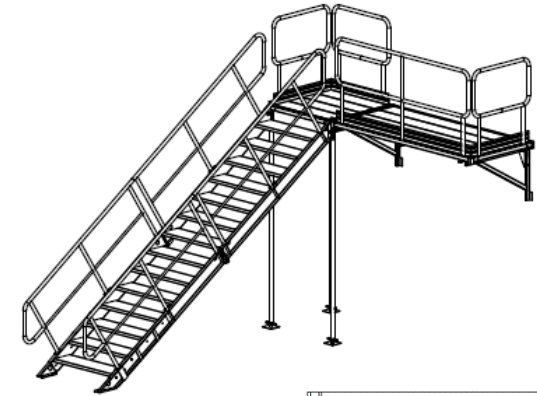
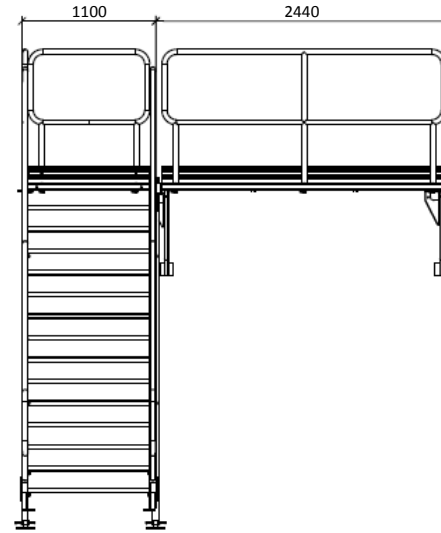
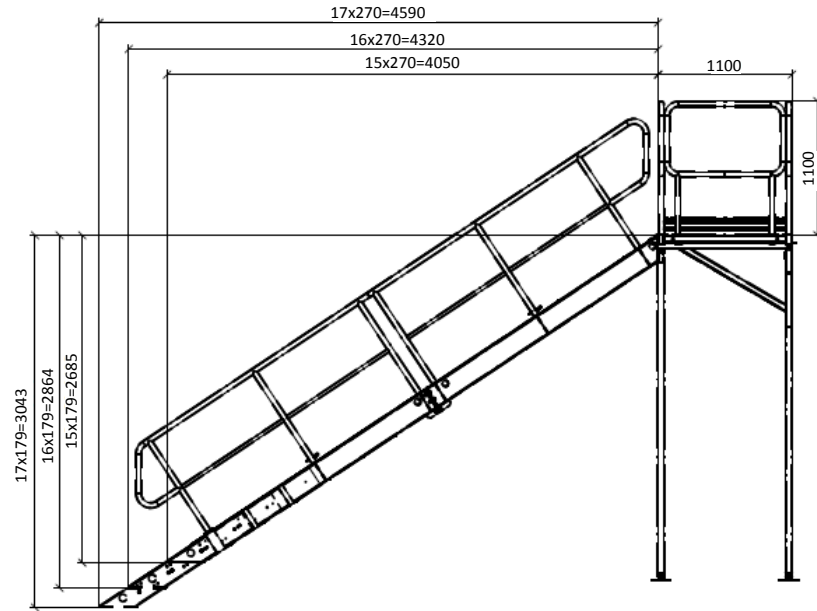
Saksa (ja muu maailma)

Mattson Containers GmbH
Ruhrstrasse 11 A,
22761 Hampuri, Saksa

Tel. +49 40 34 864 277
Tel. +49 40 37 415 040
E-mail: info@mccontainers.com



KONTTIVUOKRAUS OY
siellä missä sinäkin



VAR.2 Railing 1.1 industrial type

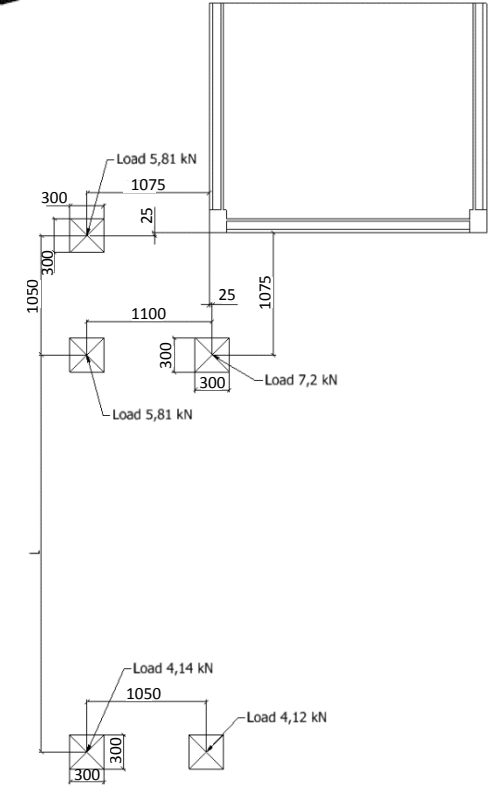
Distributed load – 2kN/m²
Point load – 1.5kN (50x50)mm

Notes:

1. Execution class: EXC2
2. Steps: grating: 280x1000 OFF SHORE TYPE AP40
3. Rails: Industrial
4. Landing: grating 250 OFF SHORE TYPE AP40
5. Steel grades: S355, S235 for grating as per EN 10025
6. Structure tested as per EN ISO 13920, class C and G
7. Surface preparation Sa 2 1/2 as per ISO 8501
8. Zinc coating: hot dip galvanized coating as per EN ISO 1461

Foundation level of stairs and container need to be the same

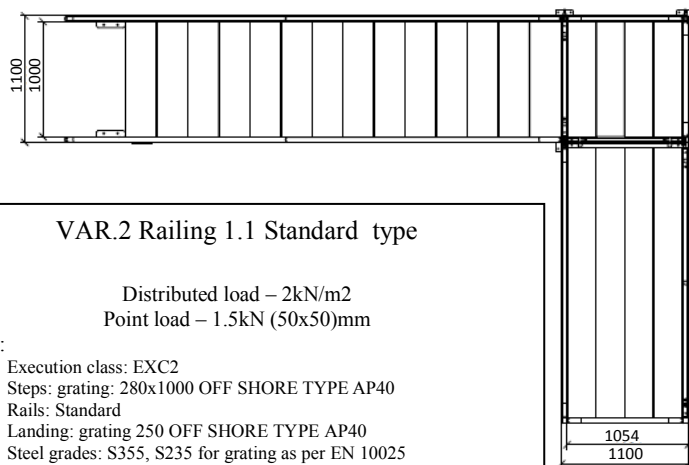
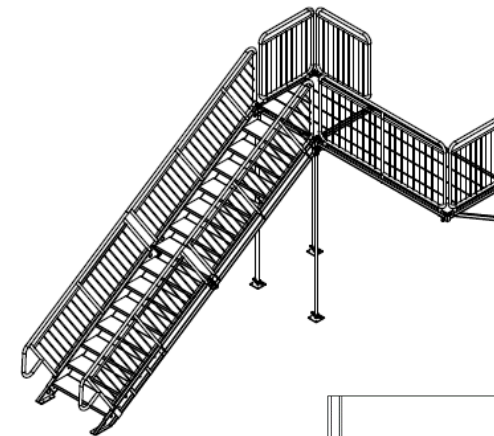
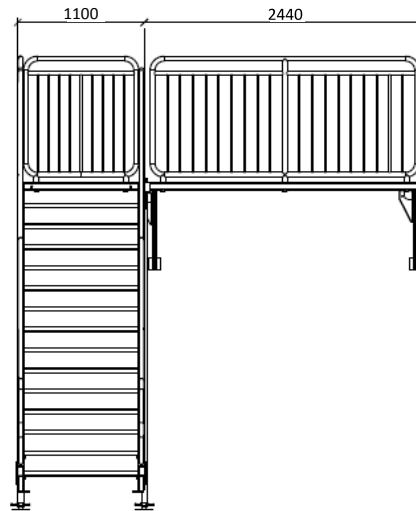
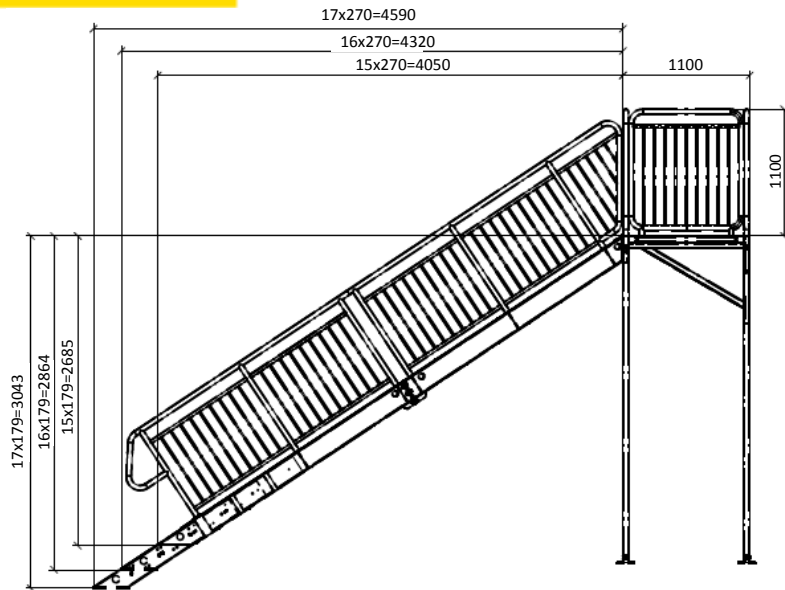
Foundations according to container height	
Container height	Distance L
2590	3900
2800	4170
2960	4440



TLC SP. Z O.O.
ul. Chopina 25N
38-300 Gorlice
e-mail: info@tlc.eu
www.tlc.eu

Info: + 48 505 140 140
Tel.: + 48 18 534 47 99
REGON: 140313868
NIP: 525 - 23 - 48 - 828
KRS: 0000245912

TLC Group: Inter TLC AB, Inter TLC Ltd, TLC Sp. z o.o., TLC Rental Sp. z o.o.
Sąd Rejonowy dla Krakowa Śródmieścia w Krakowie, XII Wydział Gospodarczy KRS.
Kapitał zakładowy: 561 816 złotych. Konto: Allor Bank 84 2490 0005 0000 4530 6112 0792



VAR.2 Railing 1.1 Standard type

Distributed load – 2kN/m²
Point load – 1.5kN (50x50)mm

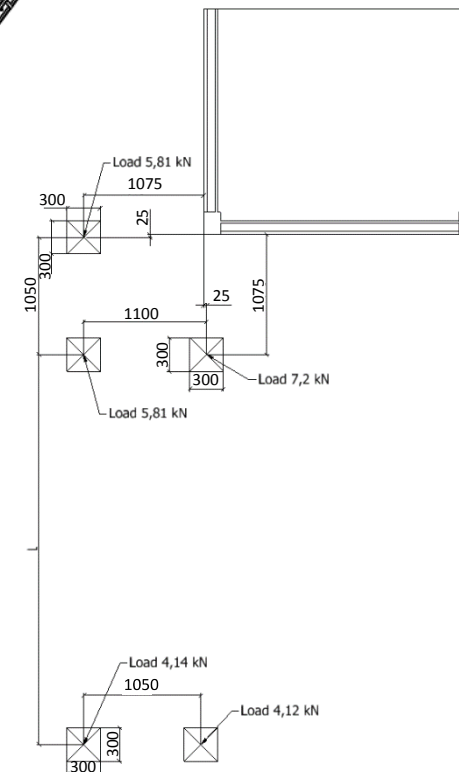
Notes:

1. Execution class: EXC2
2. Steps: grating: 280x1000 OFF SHORE TYPE AP40
3. Rails: Standard
4. Landing: grating 250 OFF SHORE TYPE AP40
5. Steel grades: S355, S235 for grating as per EN 10025
6. Structure tested as per EN ISO 13920, class C and G
7. Surface preparation Sa 2 1/2 as per ISO 8501
8. Zinc coating: hot dip galvanized coating as per EN ISO 1461

**Foundation level of stairs
and container need to be
the same**

Foundations according to container height

Container height	Distance L
2590	3900
2800	4170
2960	4440



TLC SP. Z O.O.
ul. Chopina 25N
38-300 Gorlice
e-mail: info@tlc.eu
www.tlc.eu

Info: + 48 505 140 140
Tel.: + 48 18 534 47 99
REGON: 140313868
NIP: 525 - 23 - 48 - 828
KRS: 0000245912

TLC Group: Inter TLC AB, Inter TLC Ltd, TLC Sp. z o.o., TLC Rental Sp. z o.o.
Sąd Rejonowy dla Krakowa Śródmieścia w Krakowie, XII Wydział Gospodarczy KRS.
Kapitał zakładowy: 561 816 złotych. Konto: Alior Bank 84 2490 0005 0000 4530 6112 0792